



**zenon**

by COPA-DATA

# Line management con zenon

*zenon aiuta a tenere sotto controllo la linea di produzione e ad agire rapidamente. Le sue analisi complete permettono un'ottimizzazione continua.*



## Ottimizzare le linee di produzione nel settore del Food & Beverage con zenon

*Il line management di una linea di produzione non solo fornisce una panoramica dell'intera linea, ma consente anche di rispondere rapidamente ai cambiamenti e ai problemi. Offre supporto con analisi chiare e consigli per ottimizzare gradualmente il processo di produzione.*

Nel settore del food & beverage, all'interno della stessa linea di produzione sono spesso impiegate macchine, impianti e dispositivi diversi. Grazie alla connettività di zenon, queste possono essere facilmente integrate e utilizzate in maniera efficiente. zenon aiuta a prevenire guasti e difetti dei singoli componenti. Lotti difettosi o costosi tempi di fermo degli impianti vengono così evitati.

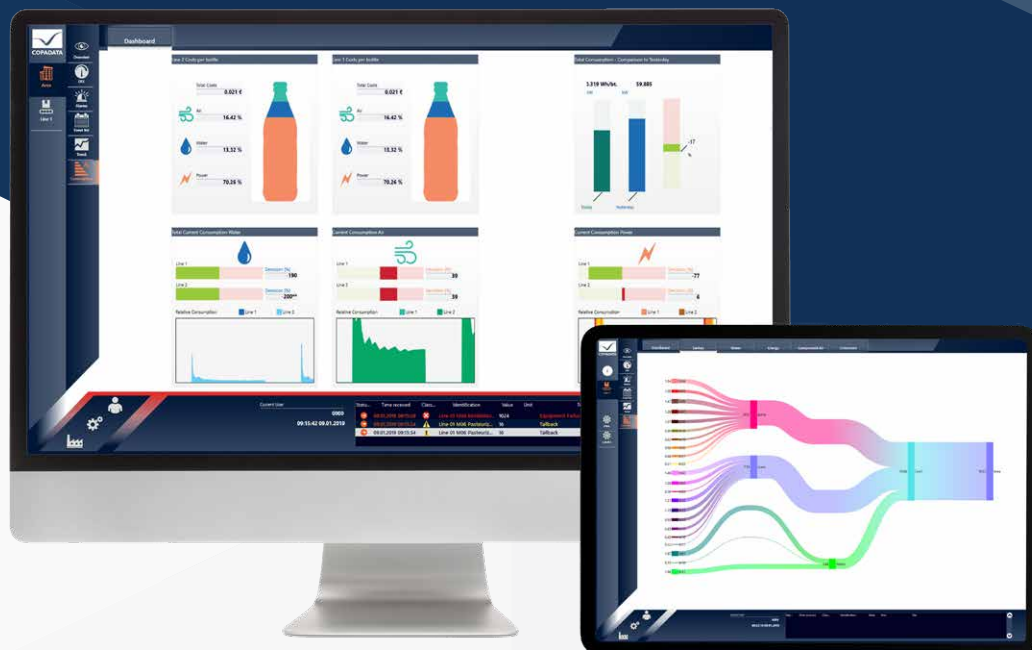
### LINEA DI PRODUZIONE SOTTO CONTROLLO

Il line management implementato in zenon comunica al team di produzione lo stato del lotto, degli allarmi e degli eventi attuali in tempo reale e può intervenire in caso di problemi imminenti. Ciò fa risparmiare denaro, evita guasti e difetti, e dunque perdite nella produzione.

### ANALISI CHIARE, RISULTATI CHIARI

In una produzione di linea vengono accumulati grandi quantità di dati che devono essere elaborati. zenon è ben attrezzato per gestire queste moli di dati. Non vengono raccolti, analizzati e archiviati solo dati di produzione, ma anche quelli relativi, ad esempio, al consumo energetico, agli allarmi ed agli eventi. Da questi dati è possibile ottenere il massimo valore aggiunto grazie al filtro integrato e agli strumenti di reporting. È dotato inoltre di sofisticati algoritmi, per la manutenzione predittiva per esempio.

Sono disponibili template per i report che possono essere adattati facilmente e in maniera flessibile ai propri bisogni. Ciò include report sull'Overall Equipment Effectiveness (OEE), analisi per la gestione dei dati energetici conformi a ISO 50001 e per il controllo del processo di manutenzione e



Gold  
Microsoft  
Partner

ready for  
ISO 50001



**OMAC**  
The Organization for Machine  
Automation and Control

**IPC**  
FOUNDATION  
MEMBER

statistico. Architettura ben strutturata e selezione dei fattori principali assicurano una comprensione chiara.

L'analisi dei dati storici risulta estremamente importante per ottimizzare le prestazioni dell'impianto. Per questo scopo sono presenti report intuitivi personalizzati, come le analisi che forniscono informazioni sulle cause degli allarmi.

## INFORMAZIONI BASATE SUL RUOLO

Tutti i membri del team necessitano di determinate informazioni per svolgere i propri compiti, che si tratti di gestione, operazioni, manutenzione, controllo dei consumi o della qualità, in tempo reale e indipendentemente da dove si trovano. È per questo che zenon fornisce informazioni in base al compito e su diverse tecnologie: sulla macchina, nella sala di controllo o tramite dispositivo mobile, con tutto il contenuto necessario e adattato al ruolo dell'operatore. In questo modo tutti dispongono delle informazioni di cui hanno veramente bisogno e possono concentrarsi sul proprio compito.

## INTEGRAZIONE DI LINEE DI PRODUZIONE ETEROGENEE

Le linee di produzione sono in genere eterogenee e consistono di macchine, dispositivi e componenti di produttori e anno di produzione diversi, che vengono occasionalmente anche

sostituiti o potenziati. Con zenon è possibile integrare pressoché qualsiasi fonte di dati: macchine, dispositivi di misurazione, hardware, software e altri componenti, siano essi già presenti o nuovi. Il line management viene così implementato senza restrizioni e si può beneficiare della scalabilità e flessibilità del sistema. È anche possibile rispondere più rapidamente alle richieste di un mercato in continua evoluzione, un vantaggio competitivo determinante.

## TENERE TRACCIA DI TUTTO

I produttori del food & beverage che dispongono di stabilimenti in più luoghi (spesso in diversi paesi) devono tenere traccia di ciò che accade in ogni sede. zenon può essere ampliato in un'applicazione cloud che raccoglie dati da diversi luoghi. Ciò permette di creare dashboard multi-sede e report con dati in tempo reale. È così possibile confrontare fra loro le performance delle singole sedi e rispondere rapidamente a nuovi bisogni o problemi. L'amministrazione ha così una panoramica dell'intera azienda e può monitorare gli indicatori chiave di prestazioni (KPI) senza dover andare nei dettagli.

OUR SOLUTIONS FOR THE  
FOOD & BEVERAGE INDUSTRY:



PROCESS  
AUTOMATION



ENERGY DATA  
MANAGEMENT



LINE  
MANAGEMENT



QUALITY  
MANAGEMENT



UTILITY SYSTEM  
MANAGEMENT



BUILDING  
AUTOMATION



PLANT  
INFORMATION  
MANAGEMENT



HMI

GET IN TOUCH:

fnb@copadata.com  
www.copadata.com/contact



[linkedin.com/company/copa-data-headquarters](https://www.linkedin.com/company/copa-data-headquarters)  
[facebook.com/COPADATAHeadquarters](https://www.facebook.com/COPADATAHeadquarters)  
[twitter.com/copadata](https://twitter.com/copadata)  
[xing.com/companies/copa-data](https://www.xing.com/companies/copa-data)  
[youtube.com/copadatavideos](https://www.youtube.com/copadatavideos)

© Copyright 2018, Ing. Punzenberger COPA-DATA GmbH. All rights reserved. This document may not be reproduced or photocopied in any form (electronically or mechanically) without a prior permission in writing from Ing. Punzenberger COPA-DATA GmbH. The technical data contained herein have been provided solely for informational purposes and are not legally binding. Subject to change, technical or otherwise. Registered trademarks zenon™ and zenon Analyzer™ are both trademarks registered by Ing. Punzenberger COPA-DATA GmbH. All other brands or product names are trademarks or registered trademarks of the respective owner and have not been specifically earmarked. We thank our partners for their friendly support and the pictures (www.istockphoto.com) they provided.



**COPADATA**